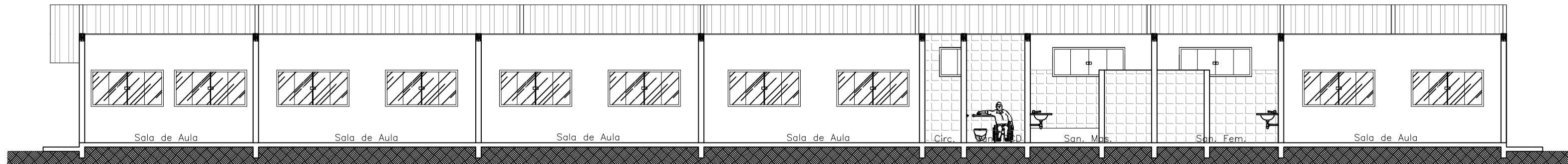


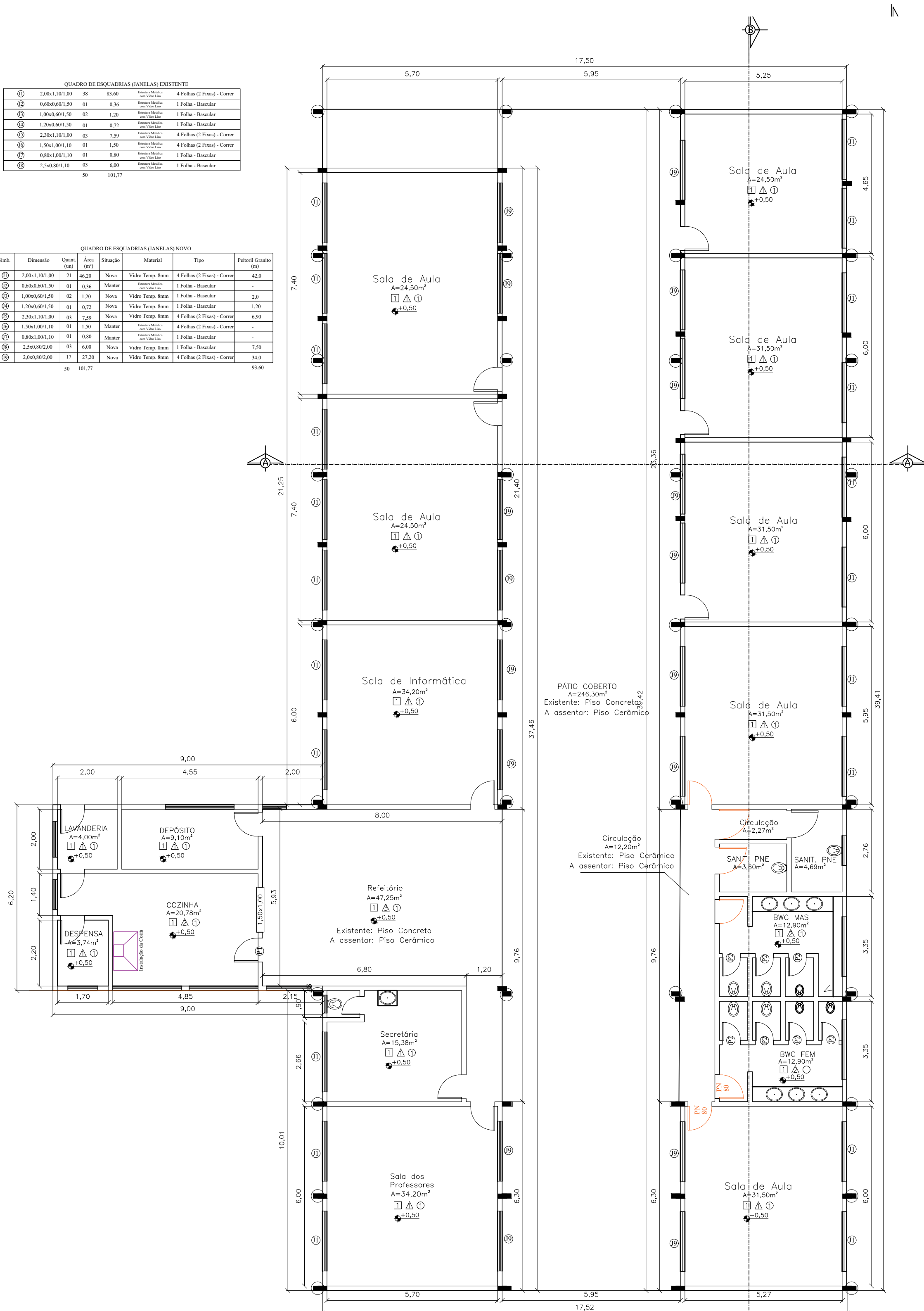
CORTE AA
Esc: 1:100



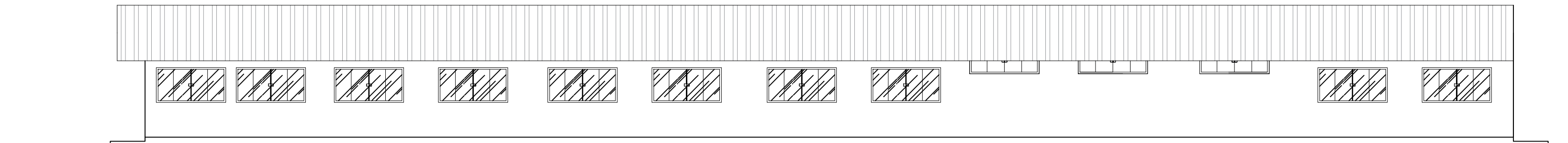
CORTE BB
Esc: 1:100

QUADRO DE ESQUADRIAS (ANELAS) EXISTENTE									
Quant.	Dimensão	Material	Observações	Quant.	Dimensão	Material	Observações	Quant.	Dimensão
2	2,00x1,00x1,00	38	83,60	Interiores	4	Folha (2 Faces) - Correr		42,0	
2	2,00x1,00x1,00	01	6,36	Interiores	1	Folha - Baseado			
1	1,00x1,00x1,00	05	1,20	Interiores	1	Folha - Baseado			
2	1,20x1,00x1,00	01	6,72	Interiores	1	Folha - Baseado			
2	2,00x1,00x1,00	05	7,50	Interiores	4	Folha (2 Faces) - Correr		6,90	
1	1,50x1,00x1,00	01	1,50	Interiores	4	Folha (2 Faces) - Correr			
2	0,80x1,00x1,00	01	6,00	Interiores	1	Folha - Baseado			
2	2,50x1,00x1,00	03	6,00	Interiores	1	Folha - Baseado			
50			100,77						

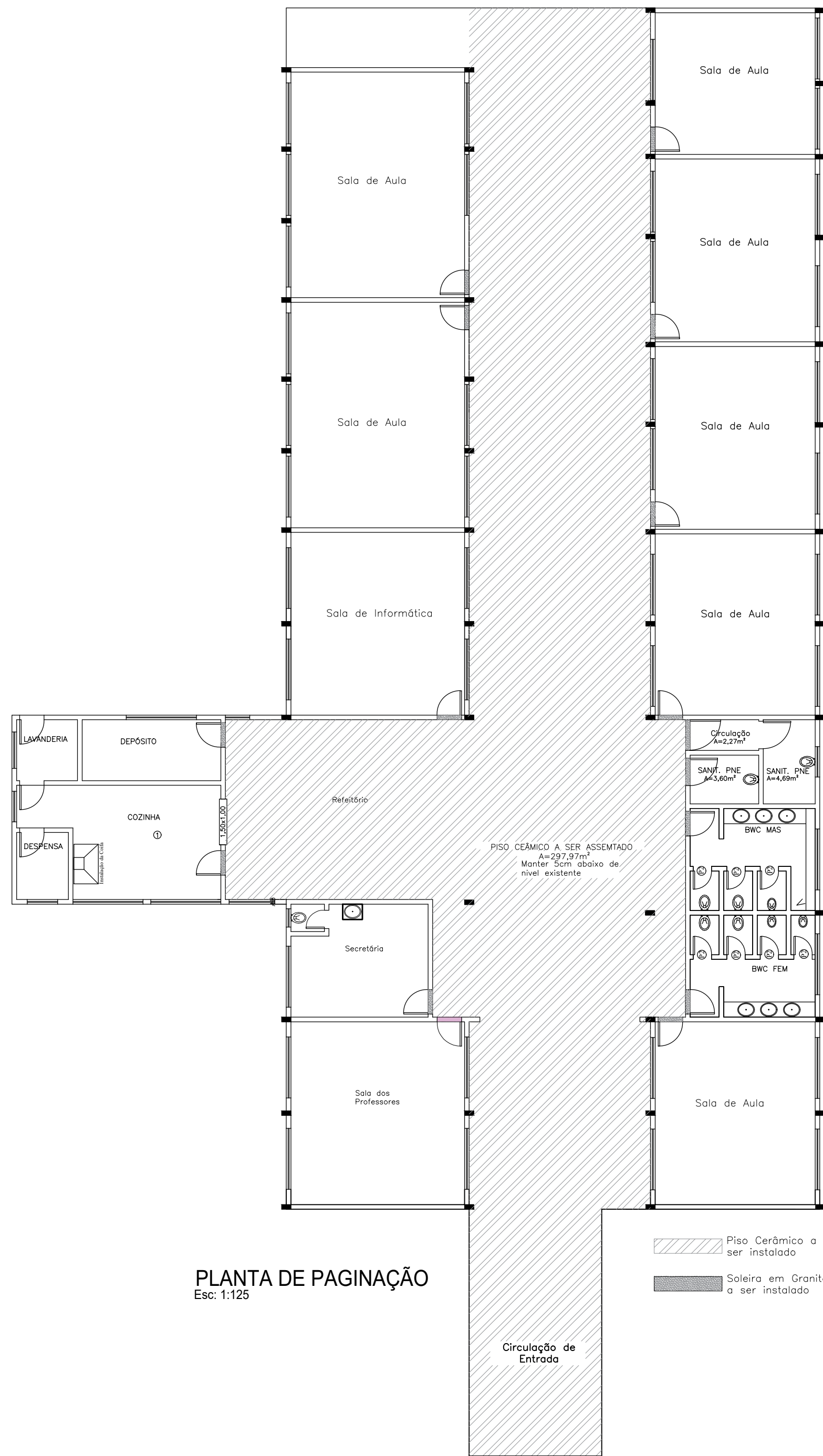
QUADRO DE ESQUADRIAS (ANELAS) NOVO									
Quant.	Dimensão	Material	Observações	Quant.	Dimensão	Material	Observações	Quant.	Dimensão
21	2,00x1,00x1,00	21	86,20	Novo	4	Folha (2 Faces) - Correr		42,0	
01	0,80x1,00x1,00	01	6,36	Material	1	Folha - Baseado			
02	1,00x1,00x1,00	02	1,20	Novo	1	Folha - Baseado		2,0	
01	1,20x1,00x1,00	01	6,72	Novo	1	Folha - Baseado		1,20	
05	2,00x1,00x1,00	05	7,50	Novo	4	Folha (2 Faces) - Correr		6,90	
01	1,50x1,00x1,00	01	1,50	Material	4	Folha (2 Faces) - Correr			
01	0,80x1,00x1,00	01	6,00	Material	1	Folha - Baseado			
05	2,50x1,00x1,00	05	6,00	Novo	1	Folha - Baseado		7,50	
17	2,00x1,00x1,00	17	37,20	Novo	4	Folha (2 Faces) - Correr		34,0	
50			100,77						



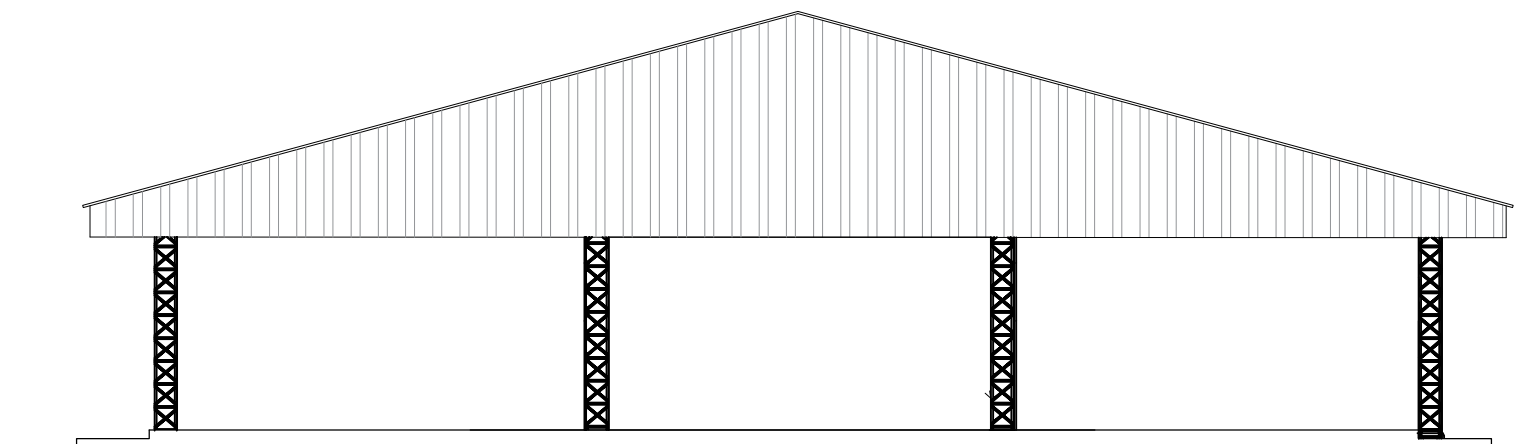
PLANTA BAIXA
Esc: 1:100



FACHADA LATERAL
Esc: 1:100



PLANTA DE PAGINAÇÃO
Esc: 1:125



FACHADA FRONTAL
Esc: 1:100



PREFEITURA MUNICIPAL DE CAMPOS DE JÚLIO

Departamento de Engenharia

Avenida Valdir Mazutti, n° 1999, Bom Jardim - Campos de Júlio
Fone:0xx65-3387-2800

Obras:

PROJETO DE REFORMA DA ESCOLA
ELIZA K. TOME
Zona Rural, Comunidade Alto Juruena
Campos de Júlio - MT

Área:

Reformar 746,45m²

Prefeitura Municipal de Campos de Júlio

RESPONSÁVEL TÉCNICO
CINTYA VIEIRA SOUTO
RG CAU: A 160810-0

Conteúdo: PLANTAS E DETALHES

DECLARO QUE A APROVAÇÃO DO PROJETO NÃO IMPLICA NO RECONHECIMENTO POR PARTE DA PREFEITURA DO DIREITO DE PROPRIEDADE DO TERRENO.

Data:
NOV/2021

Escala:
INDICADAS

Desenho:
CINTYA VIEIRA SOUTO

Folha:
1/2